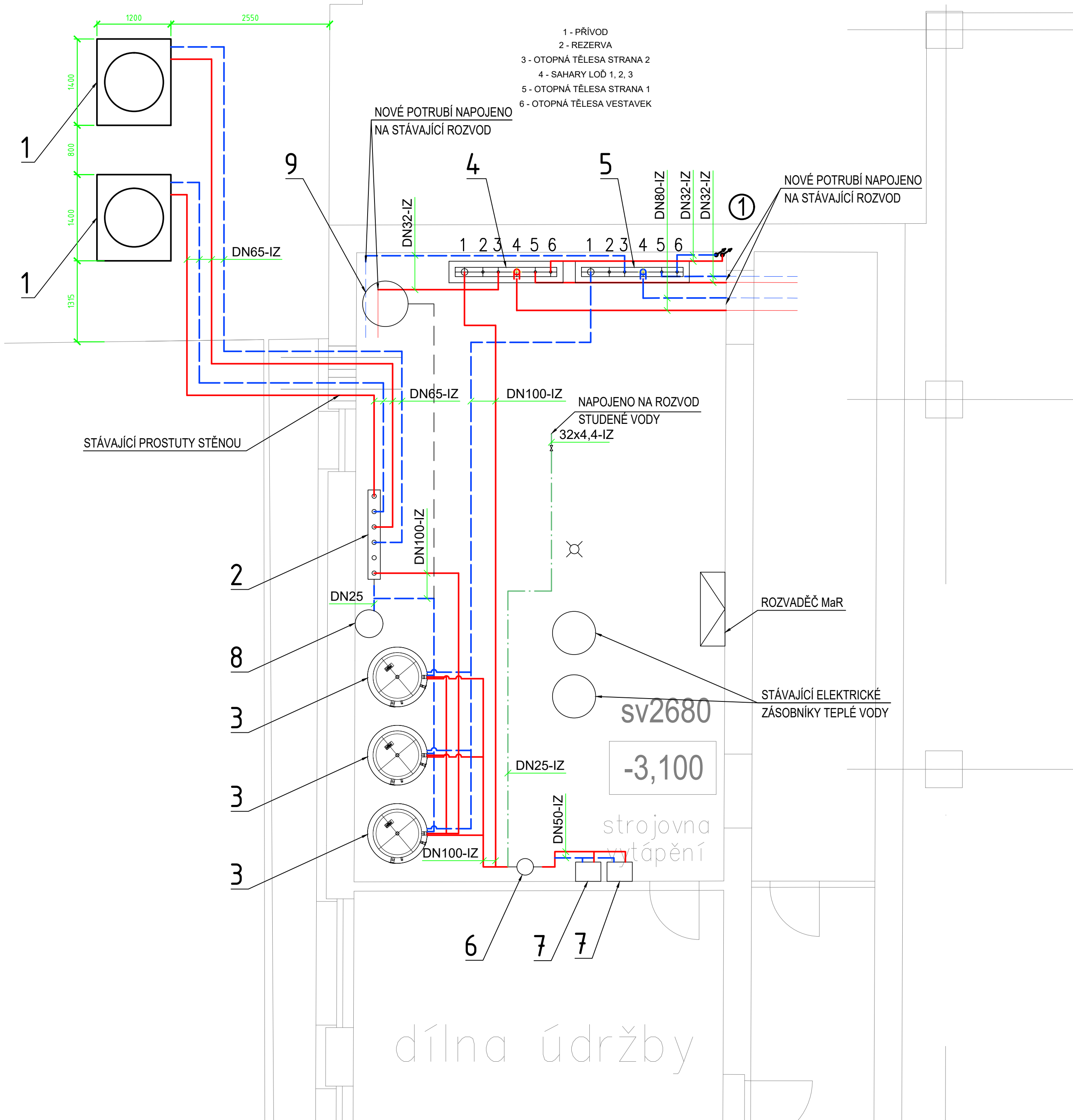


PŮDORYS 1.PP - STROJOVNA VYTÁPĚNÍ - IVEP



- GRAFICKÉ ZNAČKY
- TOPNÁ VODA - PŘÍVOD - NOVÉ POTRUBÍ
 - TOPNÁ VODA - ZPÁTEČKA - NOVÉ OTRUBÍ
 - TOPNÁ VODA - PŘÍVOD - STÁVAJÍCÍ POTRUBÍ
 - TOPNÁ VODA - ZPÁTEČKA - STÁVAJÍCÍ POTRUBÍ
 - STUDENÁ VODA - DOPOUŠTĚNÍ VODY DO TOPNÉHO SYSTÉMU

- 1 STOUPACÍ POTRUBÍ - DOLŮ - NAHORU - ČÍSLO
- STÁVAJÍCÍ OTOPNÉ TĚLESO

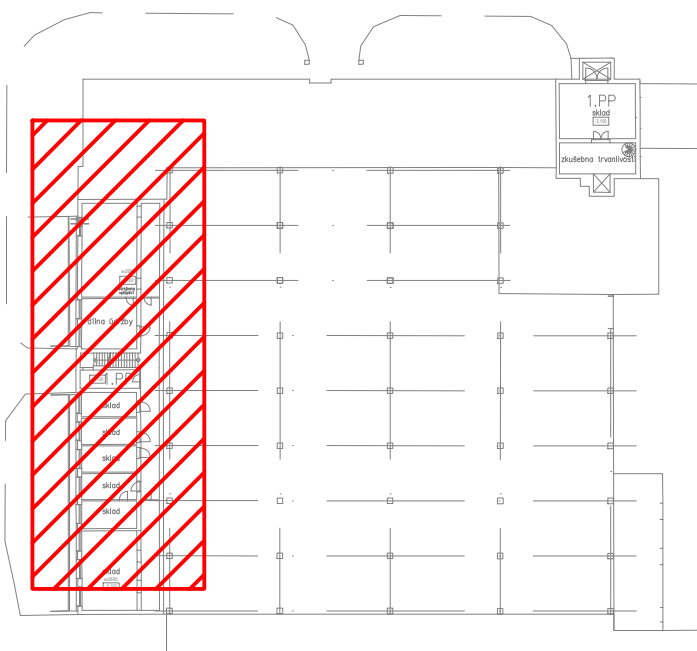
POZNÁMKA


- NOVÝ POTRUBNÍ ROZVOD BUDE PROVEDEN Z OCELOVÉHO SVAŘOVANÉHO POTRUBÍ
- POTRUBÍ BUDE IZOLOVÁNO IZOLACÍ DLE VYHLÁŠKY 193/2007 SB.
- POTRUBÍ VEDENÉ VE VENKOVNÍM PROSTŘEDÍ BUDE OPATŘENO PLECHOVÁNÍM
- NOVÉ POTRUBNÍ BUDE VEDENO VOLNĚ PO STĚNĚ A POD STROPEM
- MINIMÁLNÍ SPÁD POTRUBÍ JE 3 ‰

VZDÁLENOSTI ULOŽENÍ OCELOVÉHO POTRUBÍ:

DN 15, 201,8 m	DN 25, 322,5 m
DN 40, 503,2 m	DN 65, 804,2 m

- LEGENDA
- 1 - TEPELNÉ ČERPADLO VZDUCH / VODA O VÝKONU 55kW PŘI PARAMETRECH A7/W35, 30/35°C
 - 2 - KOMBINOVANÝ ROZDĚLOVAČ A SBĚRAČ PRO TEPELNÁ ČERPADLA
 - 3 - AKUMULAČNÍ NÁDOBA O OBJEMU 921 LITRŮ
 - 4 - ROZDĚLOVAČ TOPNÉ VODY
 - 5 - SBĚRAČ TOPNÉ VODY
 - 6 - HVDT V (30m3/h)
 - 7 - ELEKTROKOTEL O VÝKONU 28kW
 - 8 - MEMBRÁNOVÁ EXPANZNÍ NÁDOBA O OBJEMU 35 LITRŮ
 - 9 - MEMBRÁNOVÁ EXPANZNÍ NÁDOBA O OBJEMU 800 LITRŮ



VEDOUČÍ PROJEKTANT:		ZODPOVĚDNÝ PROJEKTANT:		
Ing. Jan Novák		Ing. Dita Doležalová		
VÝKRES NAVRHL:		SCHVÁLIL:		
Ing. Jan Novák		Ing. Dita Doležalová		
GENERÁLNÍ PROJEKTANT: Evelis s.r.o., Vážní 531 Slezské předměstí, 500 03 Hradec Králové				
PROJEKTANT PROFESE:				
INVESTOR: IVEP a.s., Vídeňská 117a, 619 00 Brno				
STAVBA:		Rekonstrukce zdroje tepla Ivp Brno		STUPEŇ: DSP
MÍSTO STAVBY:		Brno		DATUM: 02/2021
STAVEBNÍ OBJEKT:		-		MĚŘÍTKO: 1:50
ČÁST:		Vytápění		ZAKÁZKOVÉ ČÍSLO: P039-20
OBSAH VÝKRESU: PŮDORYS 1.PP - Strojovna vytápění - IVEP				ARCHIVNÍ ČÍSLO: P03920-DSP-002